



Bereikbaarheid van Voorzieningen

Groningen Drenthe

Martin Courtz



Hoe kom ik
van A naar B?



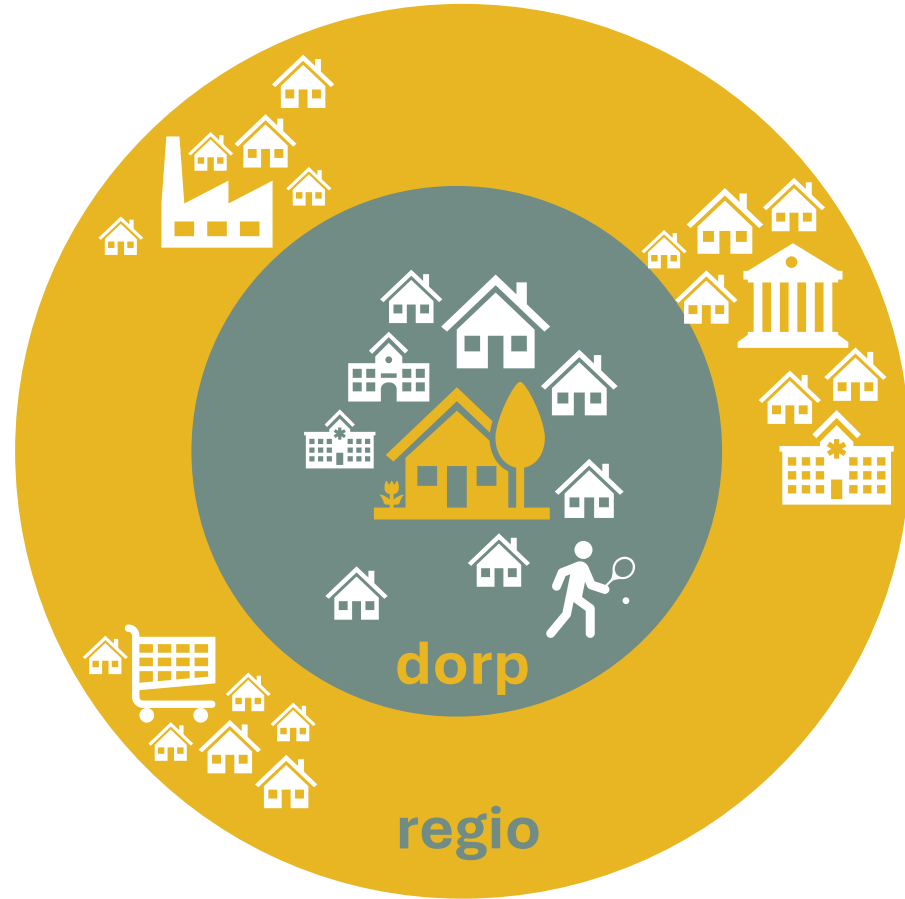
Hoe kom ik
van A naar B?

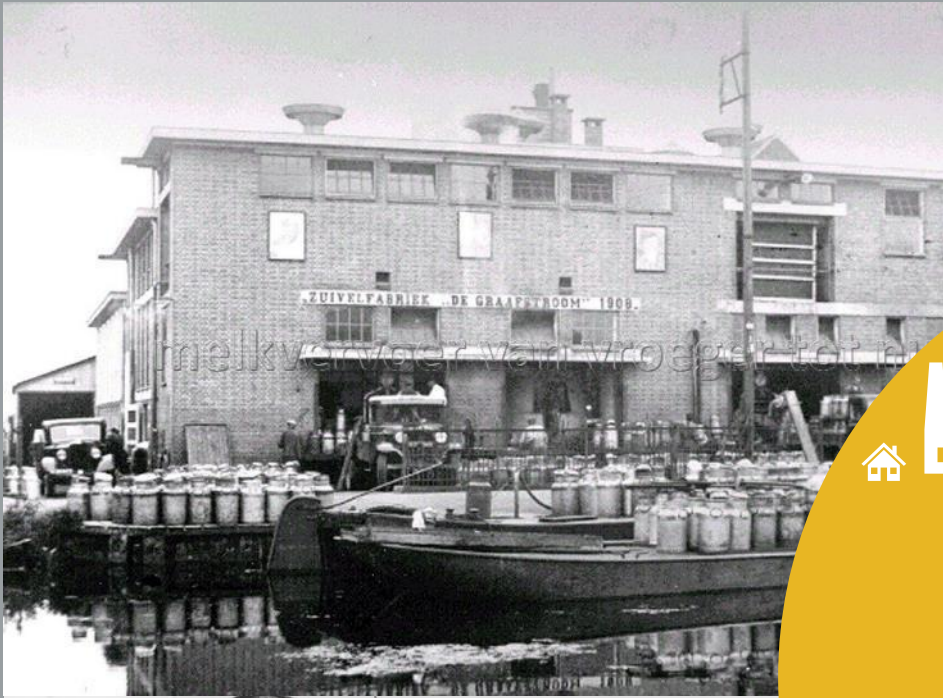
Waarom moet
ik naar B?

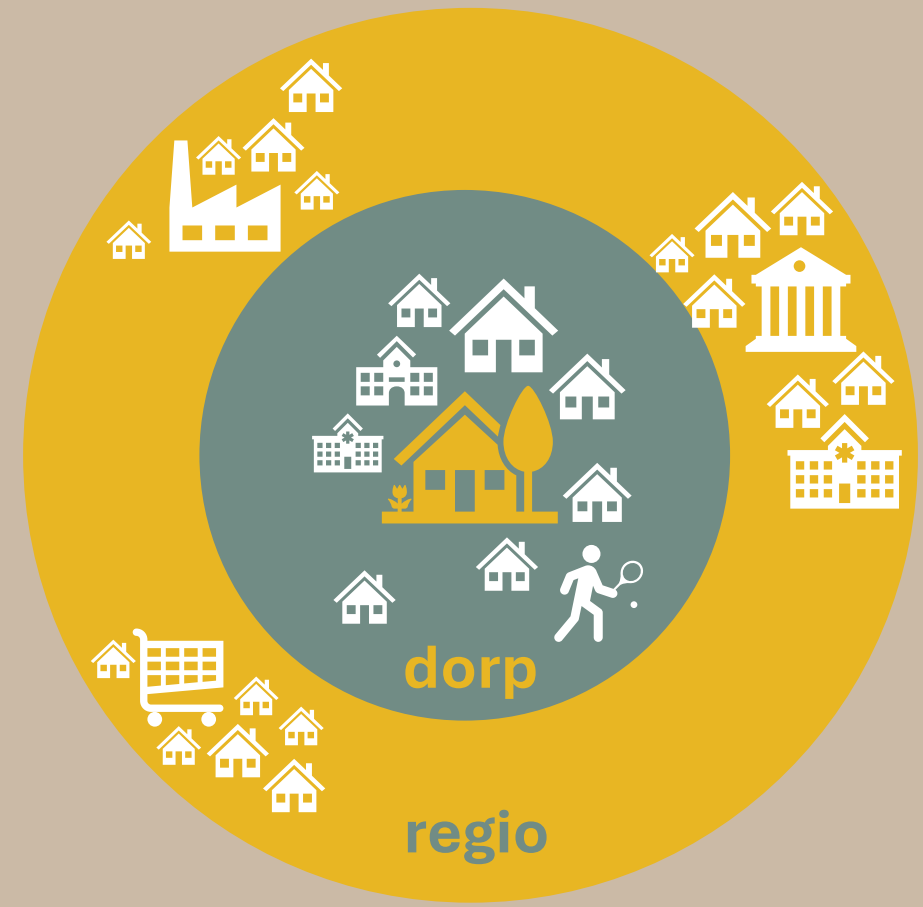






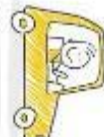
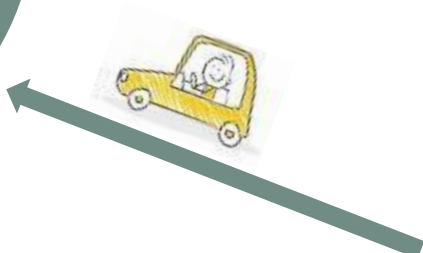
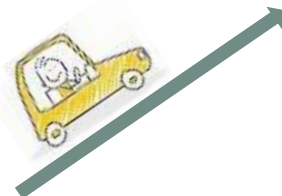
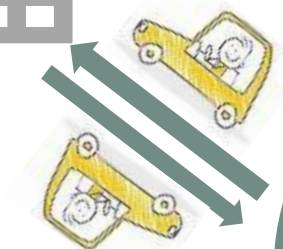
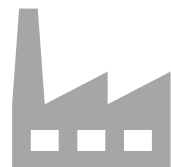








Lang leve de eigen auto!







**Nieuwe systeem:
toegankelijk voor
iedereen!**



**Lzeen en
shicrejvn
is neit voor
iereeden
vezlafnek-
sprend.**

We brengen de mensen niet naar de **voorzieningen**,
maar de voorzieningen naar de **mensen**

Minder mobiliteit



Minder mobiliteit



Beter voor het milieu



Bespaart kosten



Bevordert ontmoetingen

Bundeling van voorzieningen



Grote verscheidenheid aan **knooppunten**

station – busstation – centrumhalte - P+R

deelmobiliteitshubs – wijkcentrum – dorps huis

MFA – MFC – IKC – sportkantine – café

museum – kerk – huisarts – ziekenhuis

school – campus – universiteit





En waar nog meer vraag naar is....



Sociaal
inclusief



Klimaat
adaptief



Ruimtelijke
kwaliteit

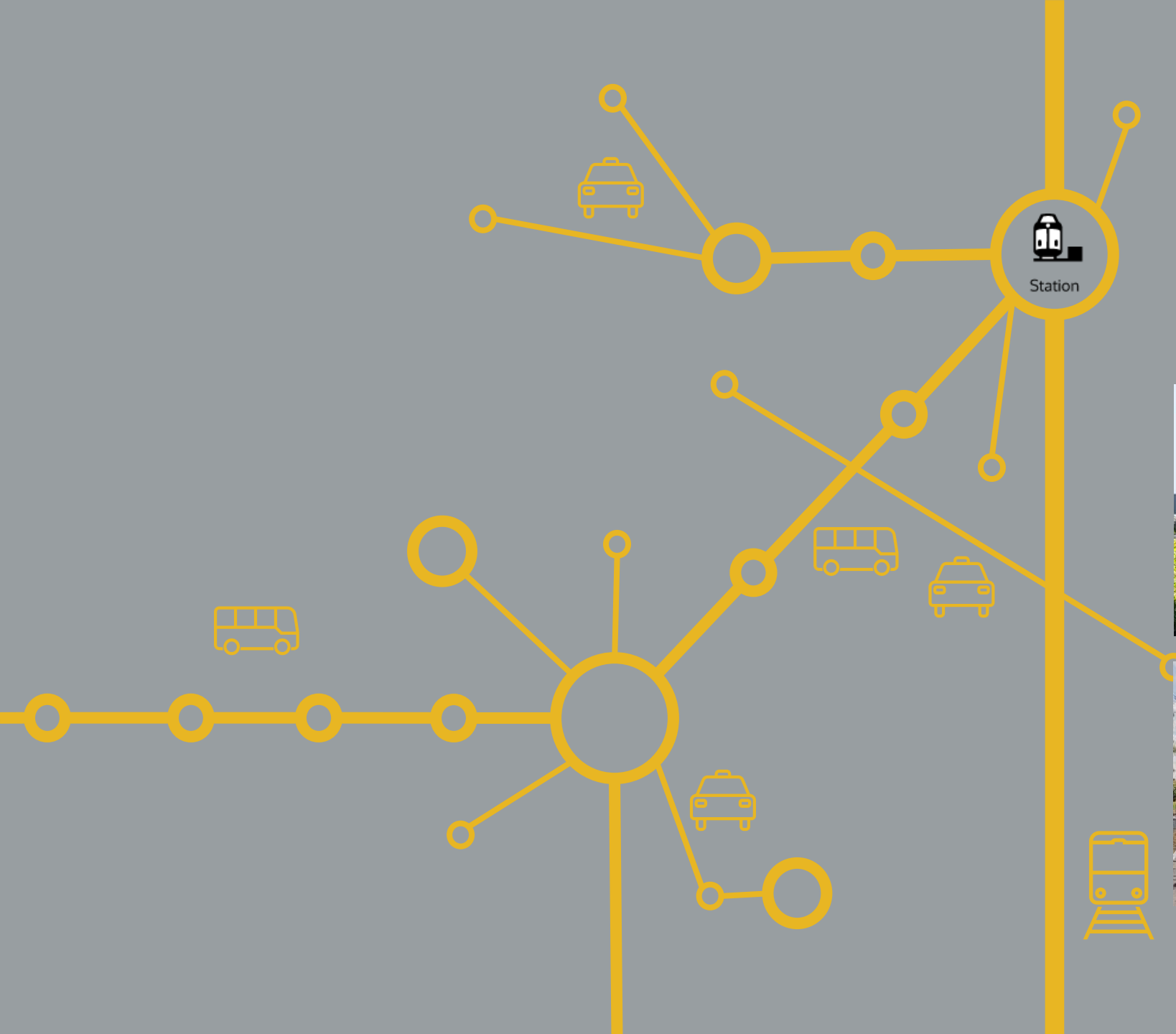


Toegankelijke
voorzieningen

Doelstelling
deur-tot-deur
openbaar vervoer

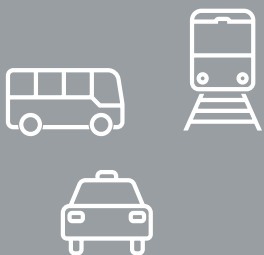


Openbaar Vervoer



Knooppunten in ontwikkeling

OV hub



Mobiliteitshub



Netwerk van knooppunten



Efficiënter
doelgroepen vervoer

Passend vervoer
voor iedereen

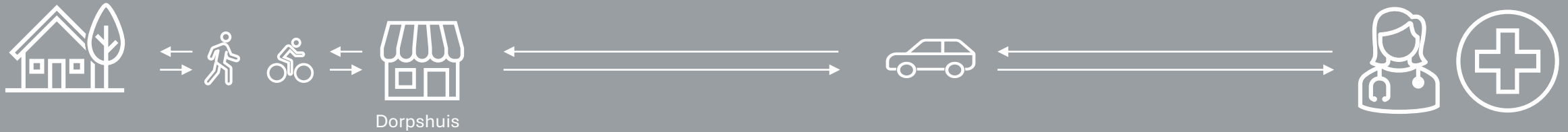
Toegang tot voorzieningen
voor iedereen

Dorpshub Grolloo

Dorpshub Grolloo

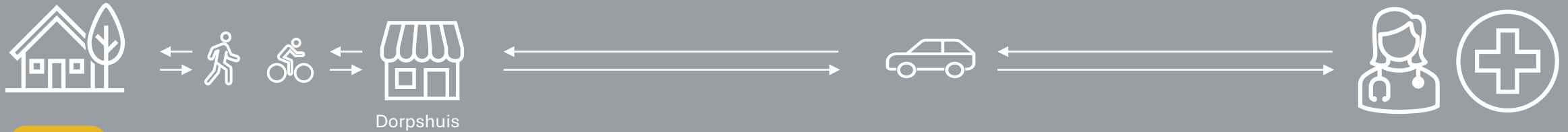


Dorpshub Grolloo



± 75% vermindering autokilometers

Dorpshub Grolloo



- Men spreekt elkaar informeel
- Men leert elkaar kennen
- Versterken leefbaarheid

**Anders reizen
=
Anders denken
=
Anders doen**

Roden Centraal

Roden Centraal



Roden Centraal



Busroute met haakse hoeken

Plein zonder beleving

Auto is dominant

Roden Centraal



Nog steeds binnen het plangebied

Verbreiding door hub programma

Samenwerking met de omgeving

- Bibliotheek
- Apotheek (ging later verhuizen)
- Reisbureau
- Scapino
- Omwonenden

Roden Centraal



Roden Centraal



Roden Centraal



Roden Centraal

Leilinden zorgen voor een groene buitenkamer. Tevens in de zomer

schoonmaken gevel

pakjes drone



bloempotten met geïntegreerde verlichting

plint v/h gebouw voorzien van houten gevelbekleding

entree

verschillende typen zonnesceremen. "plafonds" matchen met binnen.

beschutting/ zitgelegenheid en groen (kruidentuin?) in één

entree

toeristisch fietsknooppunt

maximaal transparante entree en gevel met geïntegreerde koffiebar in één

houten/glazen paviljoen

koffie/gastheer

leenfietsen

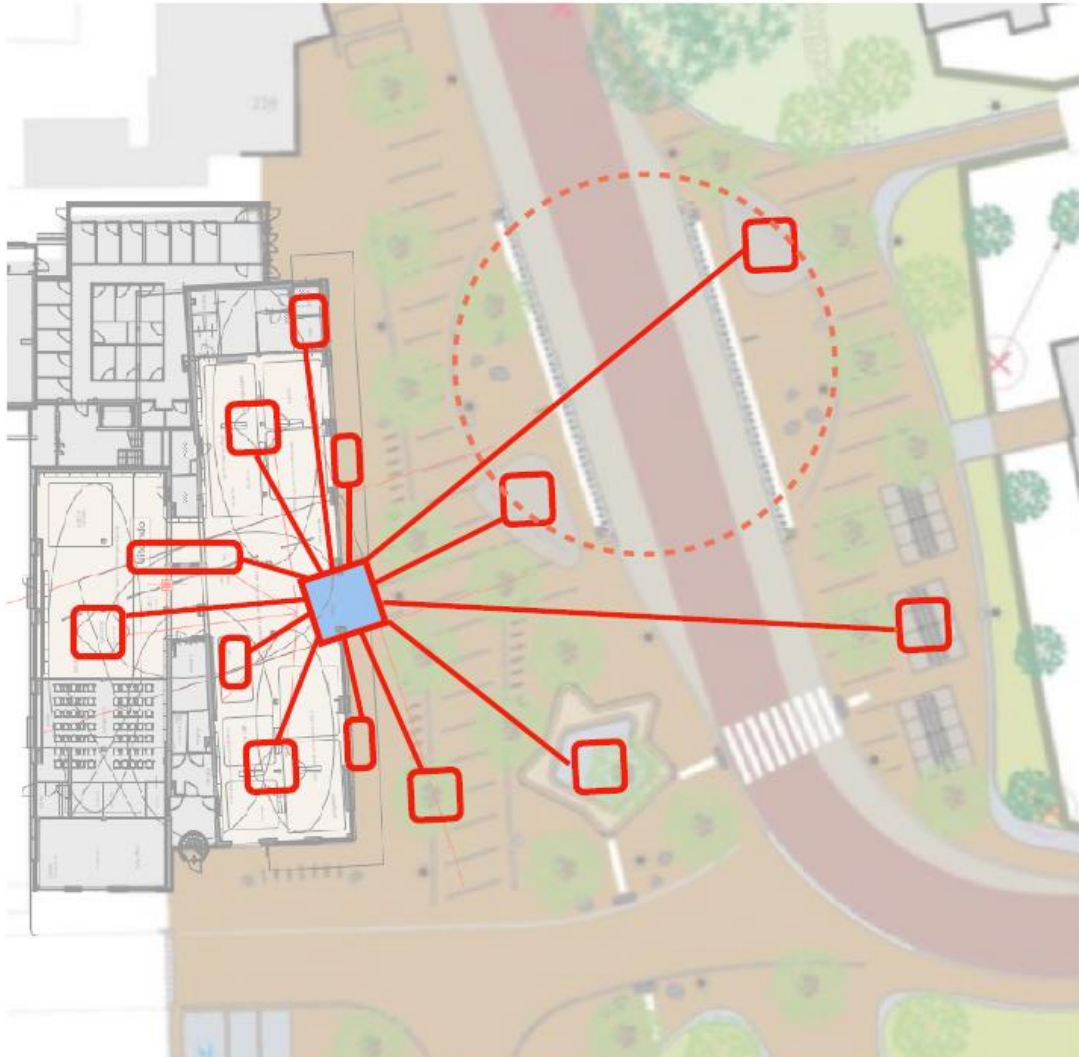
openbare verlichting

bushalte

solar tree

meeting bowl

Roden Centraal



Kinderboeken



Volwassenboeken



Leestafel



Computers



E-lab



Presentaties/ Lezingen



Taalhuis



Werkplek ZZP'er



Vergaderruimte



Koffiecorner



Infopoint OV, VVV



Deelfietsen



Leeshoek/ Concentratieplek



Ontmoeten



24/7 Wachtruimte



Kantoren Bibliotheek



Reparatie boeken



SCHEETSONTWERP

Roden Centraal



de Bibliotheek

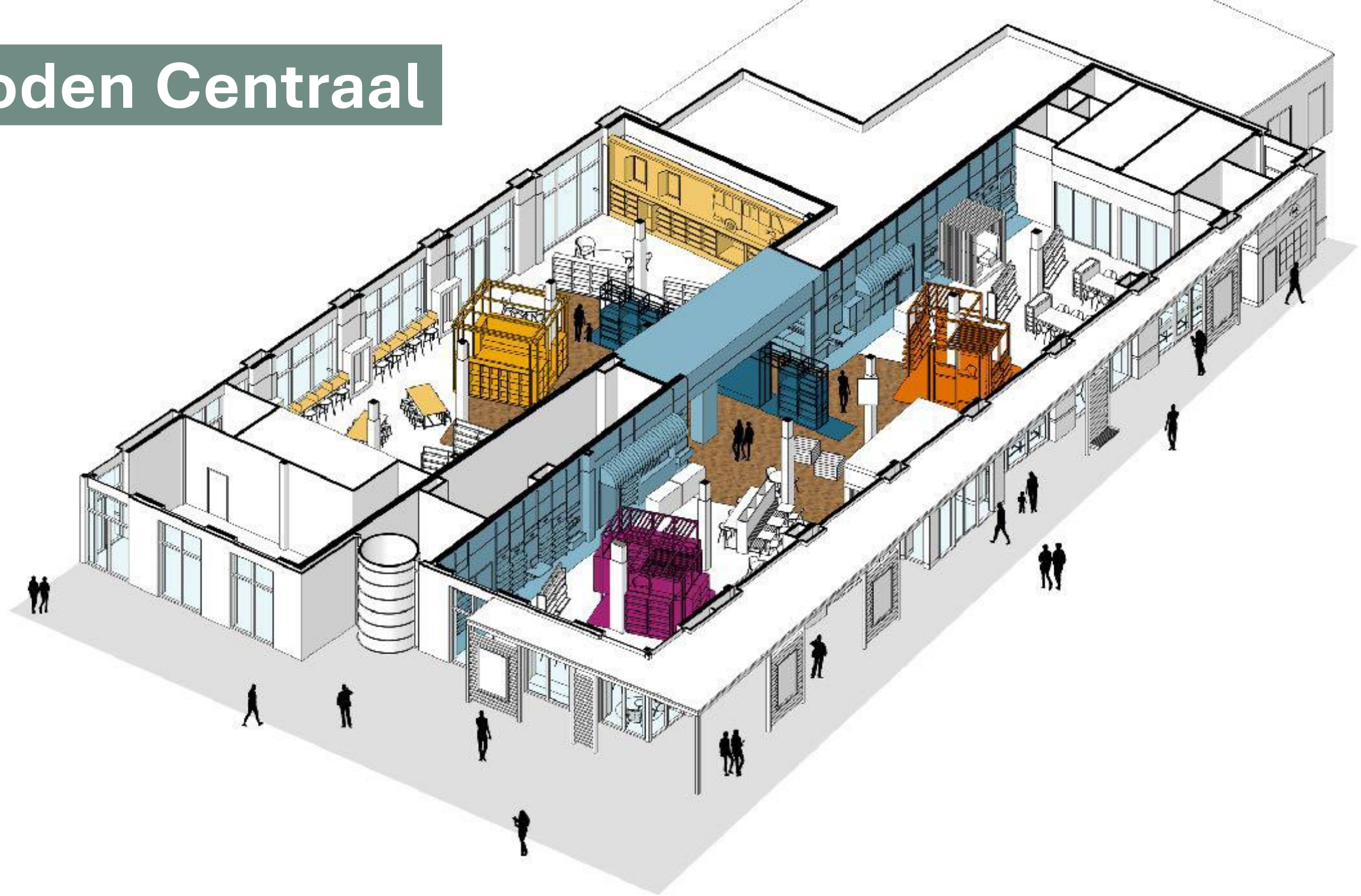
bol.com



VVV i-punt

KOFFIE
FRIS
ESPRESSO MET VANILLE
NIEUW: HUISGEMAAKTE APPEL
OOK KLEIN ONTBIJTJE: Croissant
GEBAK: AMANDEL
GRIEKSE
CHOCOLADE

Roden Centraal



Roden Centraal



Roden Centraal



Roden Centraal



Roden Centraal



Roden Centraal



Roden Centraal



Roden Centraal



WELKOM OP DEZE NIEUWE LOCATIE
Vraag over het gebruik van de automaat?



Scan de QR-code



Buren

De Buren App
voor het ontvangen van
nieuws en informatie

App

52

61

66

53

62

67

54

63

68

55

64

69

56

65

70

57

66

71

58

59

60